

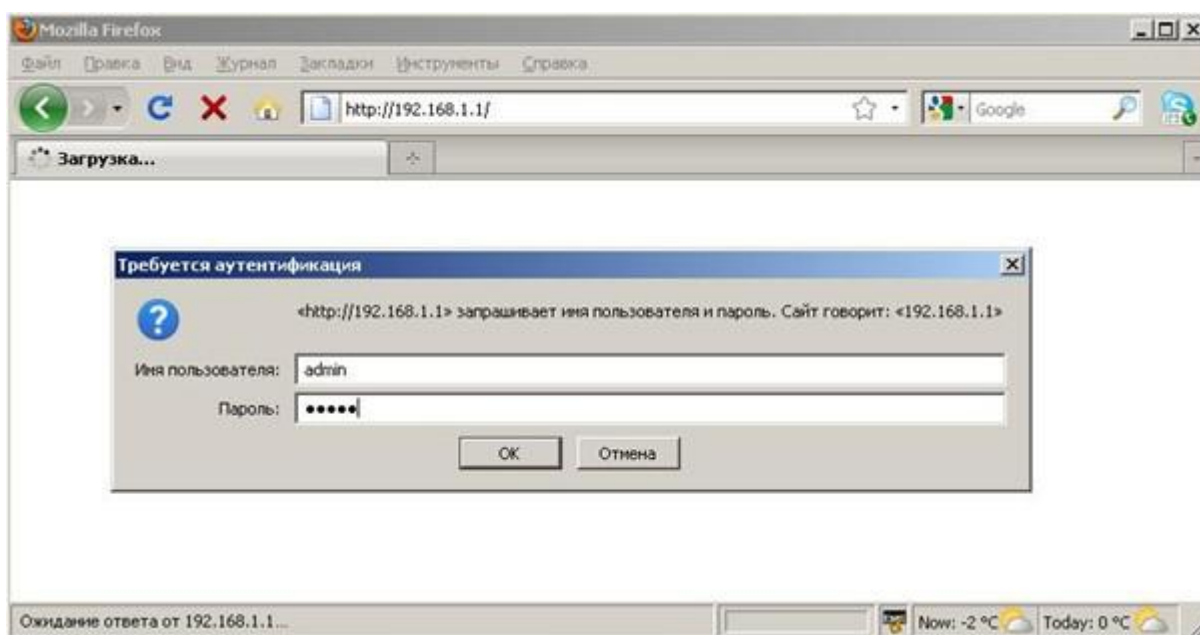
## Инструкция по настройке роутера TP-LINK WR841ND

Подключаем интернет-кабель в синий порт WAN (на задней панели роутера).

Подключаем компьютер к роутеру:

1. По кабелю. Один конец кабеля в сетевую карту компьютера, другой – в любой желтый порт роутера 1, 2, 3, 4.
2. По WI-FI. В списке беспроводных сетей на компьютере подключиться к сети вида TP-LINK\_xxxxxx, где xxxxxx – последние символы MAC-адреса роутера.  
MAC-адреса роутера указан на нижней панели роутера.

Зайти в браузер Mozilla, Opera, Internet Explorer, Safari и в строке адреса набрать **192.168.1.1**, в поле «Имя пользователя» набрать **admin**, в поле «Пароль» ввести **admin** и нажать кнопку «Ок»:



В появившемся меню выбираем раздел **Quick Setup**, нажимаем **Next**:

Status
<b>Quick Setup</b>
QSS
Network
Wireless
DHCP
Forwarding
Security
Parental Control
Access Control
Advanced Routing
Bandwidth Control
IP & MAC Binding
Dynamic DNS
System Tools

## Quick Setup

The quick setup will tell you how to configure the basic network parameters.

To continue, please click the **Next** button.

To exit, please click the **Exit** button.

Exit

**Next**

В следующем окне выбираем пункт **Auto-Detect**, нажимаем **Next**:

Status
<b>Quick Setup</b>
QSS
Network
Wireless
DHCP
Forwarding
Security
Parental Control
Access Control
Advanced Routing
Bandwidth Control
IP & MAC Binding
Dynamic DNS
System Tools

## Quick Setup - WAN Connection Type

The Quick Setup is preparing to set up your connection type of WAN port.

The Router will try to detect the Internet connection type your ISP provides if you select **Auto-Detect**. Otherwise, you need to specify the connection type manually.

- Auto-Detect** - Let the Router automatically detect the connection type your ISP provides.
- PPPoE** - For this connection, you will need your account name and password.
- Dynamic IP** - Your ISP uses a DHCP service to assign your Router an IP address.
- Static IP** - This type of connection uses a permanent, fixed (static) IP address.

Back

**Next**

Роутер автоматически определит тип соединения **PPPoE**:

Status
<b>Quick Setup</b>
QSS
Network
Wireless
DHCP
Forwarding
Security
Parental Control
Access Control
Advanced Routing
Bandwidth Control
IP & MAC Binding
Dynamic DNS
System Tools

## Quick Setup - WAN Connection Type

---

Detecting the connection type your ISP provides, please wait...

---

В следующем окне **Quick Setup – PPPoE** вводим:

**User Name:** Ваш логин из договора (в нашем примере 51925)

**Password:** Ваш пароль из договора

**Confirm Password:** повтор пароля

Нажимаем **Next**:

Status
<b>Quick Setup</b>
QSS
Network
Wireless
DHCP
Forwarding
Security
Parental Control
Access Control
Advanced Routing
Bandwidth Control
IP & MAC Binding
Dynamic DNS
System Tools

## Quick Setup - PPPoE

---

User Name:

Password:

Confirm Password:

---

В появившемся окне **Quick Setup - Wireless** настраиваем WI-FI соединение:

**SSID:** название беспроводной сети (в нашем случае *TP-LINK\_TEST*). Придумайте свое уникальное имя WI-FI сети

**Region:** Russia

**Wireless Security:** WPA-PSK/WPA2-PSK

**PSK Password:** задаем ключ сети (парольную фразу), по которому в дальнейшем будут подключаться устройства к WI-FI сети. Парольная фраза должна составлять 8-63 символа

Нажимаем **Next**:

The screenshot displays the 'Quick Setup - Wireless' configuration page. On the left is a navigation menu with the following items: Status, Quick Setup (highlighted in green), QSS, Network, Wireless, DHCP, Forwarding, Security, Parental Control, Access Control, Advanced Routing, Bandwidth Control, IP & MAC Binding, Dynamic DNS, and System Tools. The main content area is titled 'Quick Setup - Wireless' and contains the following settings:

- Wireless Radio: Enable
- SSID: TP-LINK\_TEST
- Region: Russia
- Channel: Auto
- Mode: 11bgn mixed
- Channel Width: Auto
- Max Tx Rate: 300Mbps

Under the 'Wireless Security' section, there are three radio button options:

- Disable Security
- WPA-PSK/WPA2-PSK
- No Change

The 'WPA-PSK/WPA2-PSK' option is selected, and the 'PSK Password' field contains the text '18273645'. Below the password field, there is a note: '(You can enter ASCII characters between 8 and 63 or Hexa...'. At the bottom right of the page, there are two buttons: 'Back' and 'Next'. The 'Next' button is highlighted with a red underline.

Настройка роутера закончена, в появившемся окне нажимаем кнопку **Reboot**, чтобы изменения вступили в силу:

Status
Quick Setup
QSS
Network
Wireless
DHCP
Forwarding
Security
Parental Control
Access Control
Advanced Routing
Bandwidth Control
IP & MAC Binding
Dynamic DNS
System Tools

## Quick Setup - Finish

**Congratulations! The Router is now connecting you to the settings, please click other menus if necessary.**

The change of wireless config will not take effect until the Router reboot.

Back

Reboot

**Дополнение.** После перезагрузки (если Вы соединены с роутером по WI-FI) нужно подключиться к Вашей WI-FI сети (SSID, в нашем случае TP-LINK\_TEST), предварительно введя ключ сети (PSK Password).